

BRANŻA:	ELEKTRYCZNA
----------------	--------------------

	EURO-PROJEKT GRZEGORZ LATECKI 82-300 ELBLĄG, UL. STANISŁAWA SULIMY 1 POKÓJ 325 TEL./FAX 55 237-89-82 WEB: HTTP://WWW.EUROPROJEKT.ELBLAG.PL E-MAIL: PROJEKT@EUROPROJEKT.ELBLAG.PL
---	---

PRAWA AUTORSKIE ZASTRZEŻONE

PROJEKT JEST CHRONIONY PRAWEM AUTORSKIM ZGODNIE Z ART. 1 I NAST. USTAWY O PRAWIE AUTORSKIM I PRAWACH POKREWNYCH
Z DN. 04.02.1994R. (Dz. U. 1994R. NR 24 POZ. 83 Z PÓŹNIEJSZYMI ZMIANAMI)

NAZWA INWESTYCJI:

BUDOWA DWÓCH BUDYNKÓW MIESZKALNYCH WIELORODZINNYCH WRAZ Z INSTALACJĄ FOTOWOLTAICZNĄ DO POTRZEB WŁASNYCH, HYDROFORNI I 3 ŚMIETNIKÓW ORAZ KOMPLEKSOWYM ZAGOSPODAROWANIEM I UZBROJENIEM TERENU, DROGAMI WEWNĘTRZNYMI I 158 MIEJSCAMI POSTOJOWYMI

KATEGORIA OBIEKTU:

XIII

ADRES INWESTYCJI:

87-800 WŁOCŁAWEK, UL. CELULOZOWA

NR DZIAŁKI:

046401_1.0880.27

NR OBRĘBU:

WŁOCŁAWEK KM 88 NR: 046401_1.0880

INWESTOR:

MIEJSKIE BUDOWNICTWO MIESZKANIOWE SP. Z O. O.

ADRES INWESTORA:

87-800 WŁOCŁAWEK, UL. PUŁASKIEGO 6, LOKAL B2

FAZA:

PROJEKT WYKONAWCZY

MIEJSCE – DATA:

ELBLĄG – 25.07.2022

FUNKCJA:	IMIĘ I NAZWISKO SPECJALNOŚĆ – NR UPRAWNIEŃ:	PODPIS:
PROJEKTANT	INŻ. WOJCIECH ŚWIĘTOŃ UPRAWNIENIA BUDOWLANE DO PROJEKTOWANIA W SPECJALNOŚCI INSTALACYJNEJ W ZAKRESIE SIECI, INSTALACJI I URZĄDZEŃ TELEKOMUNIKACYJNYCH DO PROJEKTOWANIA I KIEROWANIA ROBOTAMI BUDOWLANYMI BEZ OGRANICZEŃ NR WAM/0070/POOE/11	
SPRAWDZAJĄCY	MGR INŻ. WOJCIECH BOGUSŁAWSKI UPRAWNIENIA BUDOWLANE DO PROJEKTOWANIA W SPECJALNOŚCI INSTALACYJNEJ W ZAKRESIE SIECI, INSTALACJI I URZĄDZEŃ TELEKOMUNIKACYJNYCH DO PROJEKTOWANIA I KIEROWANIA ROBOTAMI BUDOWLANYMI BEZ OGRANICZEŃ NR WAM/0028/POOE/14	

Spis treści

I. Ogólny opis przedmiotu zamówienia	3
1. Przedmiot opracowania	3
2. Podstawa formalna	3
3. Zakres opracowania	3
II. Rysunki	4
EW-01 – Schemat systemu prefabrykowanego mieszkanie dla osób niepełnosprawnych	5
EW-02 – Schemat systemu prefabrykowanego mieszkanie standardowe	6
EW-03 – Budynek pięcioklatkowy - rzut fundamentu - instalacja odgromowa	7
EW-04 – Budynek trzyklatkowy - rzut fundamentu - instalacja odgromowa.....	8
EW-05 – Budynek pięcioklatkowy - rzut parteru – system prefabrykowany	9
EW-06 – Budynek trzyklatkowy - rzut parteru – system prefabrykowany.....	10
EW-07 – Budynek pięcioklatkowy - rzut kondygnacji powtarzalnej – system prefabrykowany	11
EW-08 – Budynek trzyklatkowy - rzut kondygnacji powtarzalnej – system prefabrykowany.....	12
EW-09 – Budynek pięcioklatkowy - rzut ostatniej kondygnacji – system prefabrykowany.....	13
EW-10 – Budynek trzyklatkowy – rzut ostatniej kondygnacji – system prefabrykowany	14

I. Ogólny opis przedmiotu zamówienia

1. Przedmiot opracowania

Przedmiotem opracowania jest projekt wykonawczy instalacji elektrycznych dla zadania: „Budowa dwóch budynków mieszkalnych wielorodzinnych wraz z instalacją fotowoltaiczną do potrzeb własnych, hydroforni i 3 śmietników oraz kompleksowym zagospodarowaniem i uzbrojeniem terenu, drogami wewnętrznymi i 158 miejscami postojowymi” we Włocławku przy ul. Celulozowej.

Projekt zawiera:

- schematy systemu prefabrykowanego,
- uszczegółowienie instalacji odgromowej.

2. Podstawa formalna

- umowa z Generalnym Wykonawcą Projektu i Inwestorem,
- wytyczne od Inwestora,
- uzgodnienia z Generalnym Wykonawcą Projektu,
- uzgodnienia z Inwestorem,
- warunki przyłączenia do sieci elektroenergetycznej ENERGA – OPERATOR S.A.
- wytyczne i założenia standardu wykonania projektowanych instalacji,
- projekty branżowe,
- koordynacja i uzgodnienia opracowań branżowych,
- obowiązujące przepisy i Polskie Normy,
- katalogi producentów branżowych.

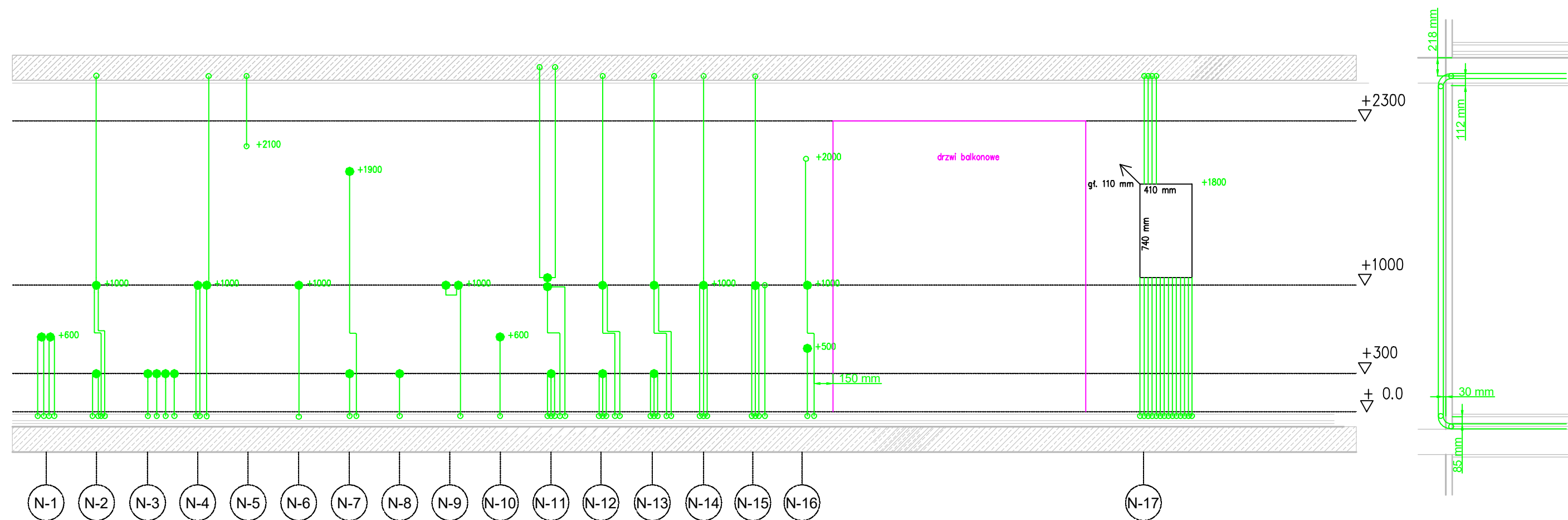
3. Zakres opracowania

Projektowane osiedle Celulozowa (etap II), składa się z dwóch budynków pięcioklatkowy i trzyklatkowy, sześciokondygnacyjnych, podpiwniczonych, z płaskim dachem, wyposażone w instalacje elektryczne oraz okablowanie strukturalne, instalację grzewczą elektryczną, wod.-kan. W każdej klatce znajduje się 18 lokali mieszkalnych.

Projekt wykonawczy swym zakresem obejmuje rozwinięcie projektu technicznego, tj. uszczegółowienie w zakresie wykonania uziomu fundamentowego oraz systemu prefabrykacji elementów instalacji.

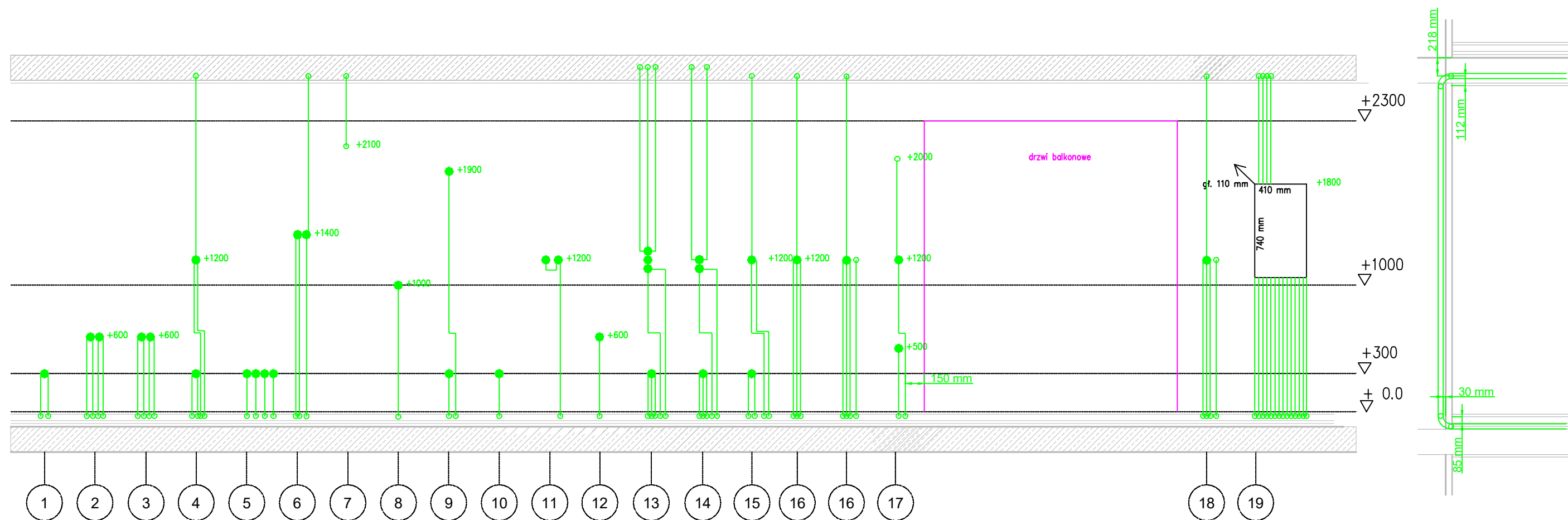
Projekt wykonawczy należy rozpatrywać łącznie z projektem technicznym.

II. Rysunki



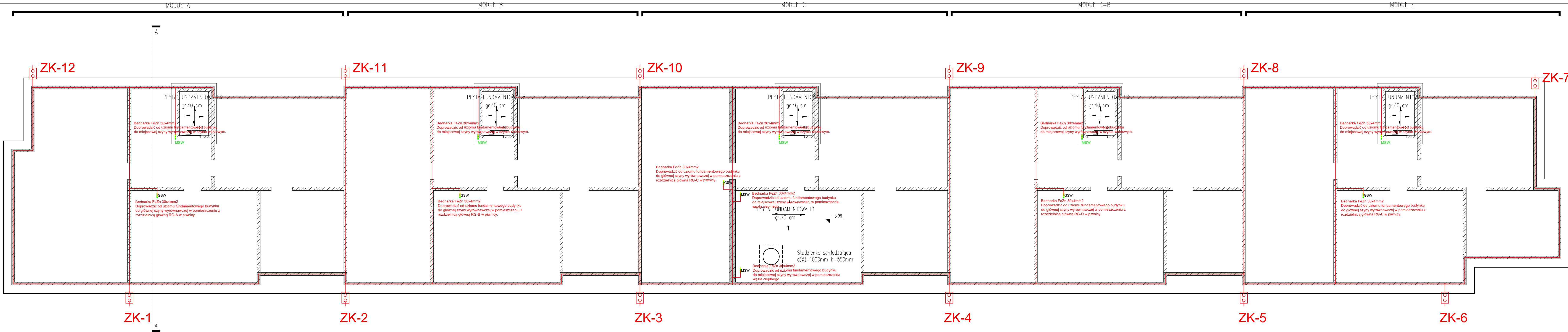
- N-1. Sypialnia – Gniazdo 230V IP20 podwójne i łącznik oświetleniowy schodowy: 2 puszeki $\varnothing 60$ + 4 rurki $\varnothing 25$ + 4 kolanka
- N-2. Sypialnia – Gniazdo 230V IP20 podwójne i łącznik oświetleniowy schodowy: 2 puszeki $\varnothing 60$ + 5 rurek $\varnothing 25$ + 5 kolanek
- N-3. TV – 2x Gniazdo 230V IP20 podwójne, RJ45, RTV: 4 puszeki $\varnothing 60$ + 4 rurki $\varnothing 25$ + 4 kolanka
- N-4. Łazienka, zlew – Gniazdo 230V IP44 pojedyncze, łącznik oświetleniowy: 2 puszeki $\varnothing 60$ + 4 rurki $\varnothing 25$ + 4 kolanka
- N-5. Łazienka, kinkiet nad umywalką: 1 rurka $\varnothing 25$ + 2 kolanka
- N-6. Łazienka, pralka – Gniazdo 230V IP44 pojedyncze: 1 puszka $\varnothing 60$ + 1 rurka $\varnothing 25$ + 1 kolanko
- N-7. Kuchenia i okap – Puszka pod 400V i gniazdo 230V IP44 pojedyncze: 2 puszeki $\varnothing 60$ + 2 rurki $\varnothing 25$ + 2 kolanka
- N-8. Kuchnia, zmywarka – Gniazdo 230V IP44 pojedyncze: 1 puszka $\varnothing 60$ + 1 rurka $\varnothing 25$ + 1 kolanko
- N-9. Kuchnia, blat – 2 gniazda 230V IP20 podwójne: 2 puszeki $\varnothing 60$ + 2 rurki $\varnothing 25$ + 1 kolanko
- N-10. Kuchnia, lodówka – Gniazdo 230V IP44 pojedyncze: 1 puszka $\varnothing 60$ + 1 rurka $\varnothing 25$ + 1 kolanko
- N-11. Salon, przedpokój – Gniazdo 230V IP20 podwójne, 1 łącznik dwubiegunowy, 1 łącznik schodowy: 3 puszeki $\varnothing 60$ + 7 rurek $\varnothing 25$ + 7 kolanek
- N-12. Aneks kuchenny – Gniazdo 230V IP20 podwójne, łącznik dwubiegunowy: 2 puszeki $\varnothing 60$ + 5 rurek $\varnothing 25$ + 5 kolanek
- N-13. Pokój – Gniazdo 230V IP20 podwójne, łącznik jednobiegunowy: 2 puszeki $\varnothing 60$ + 5 rurek $\varnothing 25$ + 5 kolanek
- N-14. Przedpokój – łącznik oświetleniowy jednobiegunowy: 1 puszka $\varnothing 60$ + 4 rurki $\varnothing 25$ + 4 kolanka,
- N-15. Przedpokój, wejście do mieszkania – łącznik oświetleniowy schodowy, wypust do domofonu: 1 puszka $\varnothing 60$ + 6 rurek $\varnothing 25$ + 7 kolanek
- N-16. Balkon – Gniazdo 230V IP44 pojedyncze, łącznik i wypust oświetleniowy: 2 puszeki $\varnothing 60$ + 4 rurki $\varnothing 25$ + 3 kolanka
- N-17. Przedpokój – rozdzielnica mieszkaniowa TM: wnęka 410x740x110 (szer. x wys. x gł.) + 1 rurka $\varnothing 36$ + 17 rurek $\varnothing 25$ + 18 kolanek

<div>LATECKI</div> <div>projekt</div>		<div>Euro-Projekt</div> <div>Grzegorz Latecki</div> <div>82-300 Elbląg, ul. Stanisława Sulimy 1/325</div> <div>kom. +48 606 147 184</div> <div>e-mail: projekt@europrojekt.elblag.pl</div>	
PROJEKTANT	inż. Wojciech Świętoń		
NR UPR. BUD.	WAM/0070/POOE/11		
DATA SPORZĄDZENIA	15.07.2022		
PROJEKTANT SPRAWDZAJĄCY	mgr inż. Wojciech Bogusławski		
NR UPR. BUD.	WAM/0028/POOE/14		
DATA SPRAWDZENIA	15.07.2022		
NAZWA OBIEKTU BUDOWLANEGO	Nazwa obiektu		
TYTUŁ RYSUNKU	Schemat systemu prefabrykowanego - mieszkanie dla osób niepełnosprawnych		
NUMER RYSUNKU	EW-01	SKALA RYSUNKU	brak skali



1. Ogólne – Gniazdo 230V IP20 podwójne: 1 puszka $\varnothing 60$ + 2 rurki $\varnothing 25$ + 2 kolanka
2. Sypialnia – Gniazdo 230V IP20 podwójne i łącznik oświetleniowy krzyżowy: 2 puszki $\varnothing 60$ + 4 rurki $\varnothing 25$ + 4 kolanka
3. Sypialnia – Gniazdo 230V IP20 podwójne i łącznik oświetleniowy schodowy: 2 puszki $\varnothing 60$ + 4 rurki $\varnothing 25$ + 4 kolanka
4. Sypialnia – Gniazdo 230V IP20 podwójne i łącznik oświetleniowy schodowy: 2 puszki $\varnothing 60$ + 5 rurek $\varnothing 25$ + 5 kolanek
5. TV – 2x Gniazdo 230V IP20 podwójne, RJ45, RTV: 4 puszki $\varnothing 60$ + 4 rurki $\varnothing 25$ + 4 kolanka
6. Łazienka, zlew – Gniazdo 230V IP44 pojedyncze, łącznik oświetleniowy: 2 puszki $\varnothing 60$ + 4 rurki $\varnothing 25$ + 4 kolanka
7. Łazienka, kinkiet nad umywalką: 1 rurka $\varnothing 25$ + 2 kolanka
8. Łazienka, pralka – Gniazdo 230V IP44 pojedyncze: 1 puszka $\varnothing 60$ + 1 rurka $\varnothing 25$ + 1 kolanko
9. Kuchenska i okap – Puszka pod 400V i gniazdo 230V IP44 pojedyncze: 2 puszki $\varnothing 60$ + 2 rurki $\varnothing 25$ + 2 kolanka
10. Kuchnia, zmywarka – Gniazdo 230V IP44 pojedyncze: 1 puszka $\varnothing 60$ + 1 rurka $\varnothing 25$ + 1 kolanko
11. Kuchnia, blat – 2 gniazda 230V IP20 podwójne: 2 puszki $\varnothing 60$ + 2 rurki $\varnothing 25$ + 1 kolanko
12. Kuchnia, lodówka – Gniazdo 230V IP44 pojedyncze: 1 puszka $\varnothing 60$ + 1 rurka $\varnothing 25$ + 1 kolanko
13. Salon, przedpokój – Gniazdo 230V IP20 podwójne, łącznik jednobiegunowy, łącznik dwubiegunowy, łącznik schodowy: 4 puszki $\varnothing 60$ + 8 rurek $\varnothing 25$ + 8 kolanek
14. Salon, przedpokój – Gniazdo 230V IP20 podwójne, 1 łącznik jednobiegunowy, 1 łącznik schodowy: 3 puszki $\varnothing 60$ + 7 rurek $\varnothing 25$ + 7 kolanek
15. Pokój, aneks kuchenny – Gniazdo 230V IP20 podwójne, łącznik jednobiegunowy: 2 puszki $\varnothing 60$ + 5 rurek $\varnothing 25$ + 5 kolanek
16. Przedpokój – łącznik oświetleniowy jednobiegunowy: 1 puszka $\varnothing 60$ + 4 rurki $\varnothing 25$ + 4 kolanka,
17. Balkon – Gniazdo 230V IP44 pojedyncze, łącznik i wypust oświetleniowy: 2 puszki $\varnothing 60$ + 3 rurki $\varnothing 25$ + 2 kolanka
16. Przedpokój, wejście do mieszkania – łącznik oświetleniowy schodowy, wypust do domofonu: 1 puszka $\varnothing 60$ + 6 rurek $\varnothing 25$ + 7 kolanek
19. Przedpokój – rozdzielnica mieszkaniowa TM: wnęka 410x740x110 (szer. x wys. x gł.) + 1 rurka $\varnothing 36$ + 17 rurek $\varnothing 25$ + 18 kolanek

<div>LATECKI</div> <div>projekt</div>		<div>Euro-Projekt</div> <div>Grzegorz Latecki</div> <div>82-300 Elbląg, ul. Stanisława Sulimy 1/325</div> <div>kom. +48 606 147 184</div> <div>e-mail: projekt@europrojekt.elblag.pl</div>	
PROJEKTANT	inż. Wojciech Świętoń		
NR UPR. BUD.	WAM/0070/POOE/11		
DATA SPORZĄDZENIA	15.07.2022		
PROJEKTANT SPRAWDZAJĄCY	mgr inż. Wojciech Bogusławski		
NR UPR. BUD.	WAM/0028/POOE/14		
DATA SPRAWDZENIA	15.07.2022		
NAZWA OBIEKTU BUDOWLANEGO	Nazwa obiektu		
TYTUŁ RYSUNKU	Schemat systemu prefabrykowanego - mieszkanie standardowe		
NUMER RYSUNKU	EW-02	SKALA RYSUNKU	brak skali



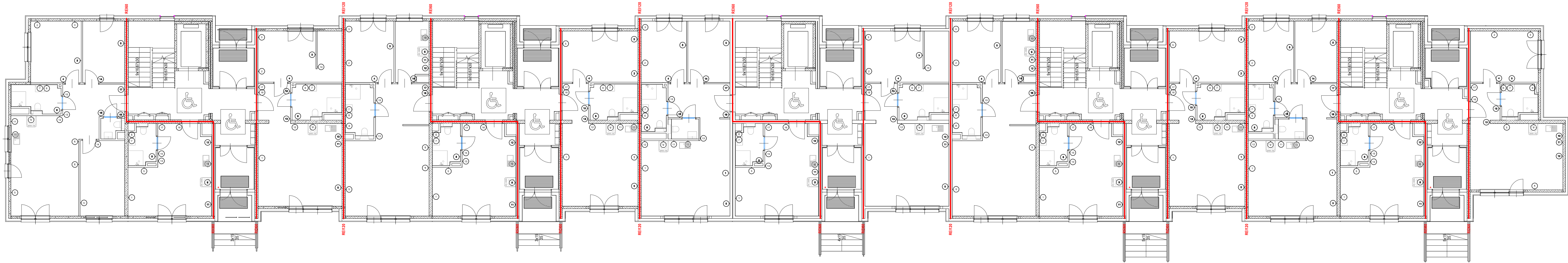
OPIS:

Zgodnie z normą PN-EN 62305:2011 zaprojektowano instalację odgromową na budynku. Zgodnie z wykonaną analizą ryzyka projektuje się IV klasę ochrony odgromowej. Zwody poziome należy wykonać za pomocą drutu stalowego ocynkowanego FeZn08. Przewody odprowadzające należy wykonać za pomocą bednarki stalowej ocynkowanej FeZn20x3, prowadząc je na ścianach konstrukcyjnych budynku pod warstwą izolacji. Uziom należy wykonać w formie uziomu fundamentowego za pomocą bednarki stalowej ocynkowanej FeZn30x4, umieszczonej w ławie fundamentowej i połączonej ze zbrojeniem fundamentu w odległościach nie mniejszych niż 5m połączeniem spawanym. Dla zabezpieczenia przed korozją w miejscach wyjść bednarki z betonu zastosować masę bitumiczną. Przewodzące elementy budynku tj. rynny, drabiny itp. należy podłączyć do instalacji odgromowej. Elementy instalacji wentylacji tj. centrale wentylacyjne, kanały wentylacyjne oraz wentylatory zlokalizowane na dachu budynku należy chronić za pomocą iglic odgromowych. Przy niezastosowaniu odległości separacyjnej s=1m, przewodzące kanały i urządzenia instalacji wentylacyjnych należy połączyć z instalacją piorunochronną przewodami wyrównawczymi. Przewody odprowadzające należy instalować po możliwie najkrótszej drodze pomiędzy zwodem, a przewodem uziemiającym. Należy zapewnić ciągłość połączeń instalacji. Przy dylatacjach należy wykonać mostki dylatacyjne. Układ sieci zwodów składa się częściowo z metalowej warstwy pokrycia attyki stanowiącej naturalny zwód poziomy instalacji piorunochronnej. Grubość warstwy metalowej pokrycia attyki nie powinna być mniejsza niż 0,5 mm dla stali ocynkowanej (dopuszcza się punktowe przebicie blachy podczas wyładowania). Płyty metalowe pokrycia składające się na naturalny element instalacji piorunochronnej powinny być wzajemnie ze sobą połączone w sposób zapewniający ciągłość galwaniczną. W przypadku braku ciągłości należy zastosować mostki przewodzące z przewodu typu LgY 16mm2 lub wzdłuż blachy zamocować przewód odgromowy FeZn08mm. Dopuszczalne metody połączeń instalacji metalowych to: twarde lutowanie, spawanie, zagniatanie, łączenie na zakładkę, skręcanie lub ryglowanie.

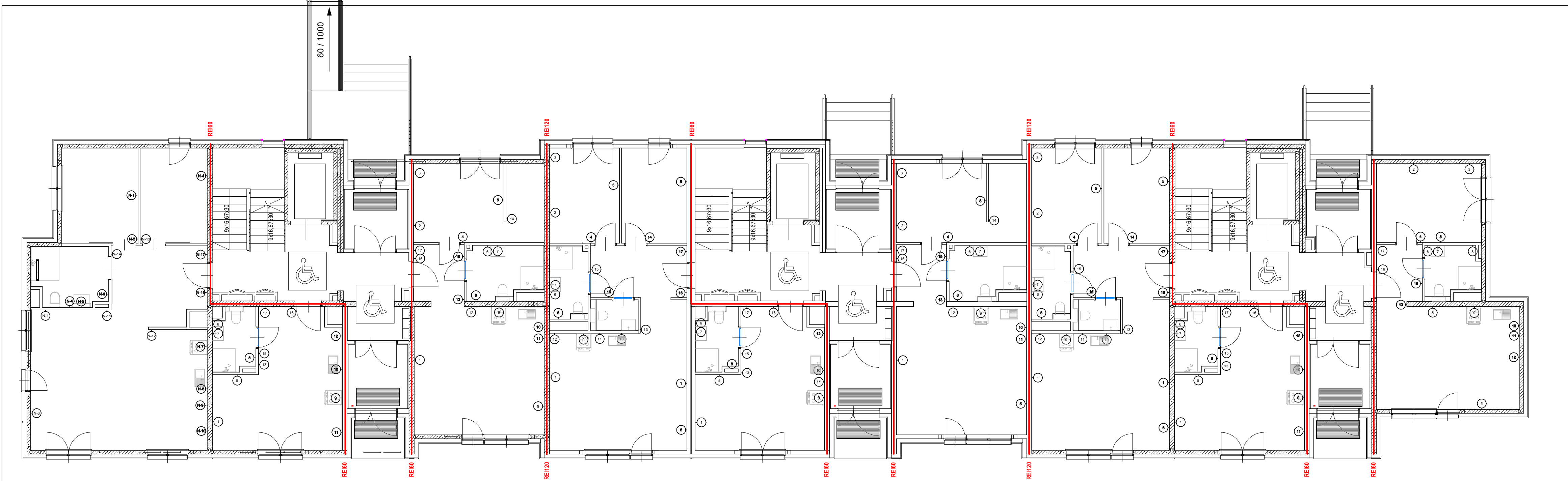
LEGENDA:

SYMBOL	OPIS	IŁOŚĆ
GSW	Główna szyna wyrównawcza	5 szt.
MSW	Miejscowa szyna wyrównawcza	7 szt.
⊕	Złącze kontrolne	12 szt.
•	Złącze krzyżowe	36 szt.
—	Bednarka Fe/Zn 30x4mm	400 m

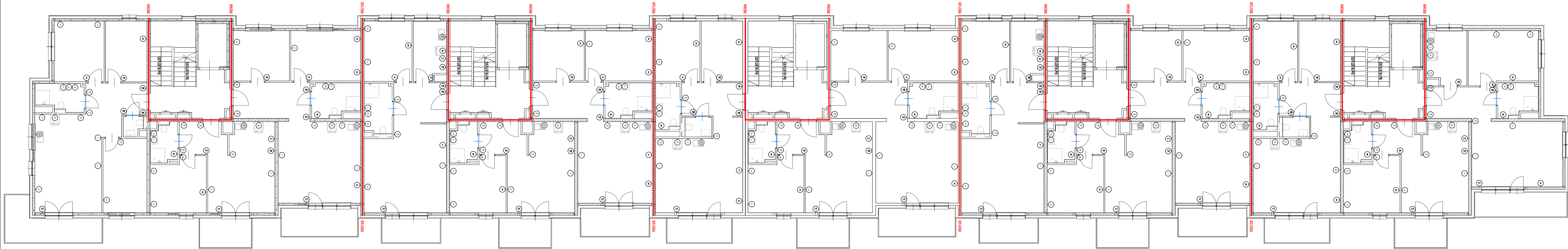
<div>LATECKI</div> <div>projekt</div>		<div>Euro-Projekt</div> <div>Grzegorz Latecki</div> <div>82-300 Elblag, ul. Stanisława Sulimy 1/325</div> <div>kom. +48 606 147 184</div> <div>e-mail: projekt@europrojekt.elblag.pl</div>			
PROJEKTANT	inż. Wojciech Świętoń				
NR UPR. BUD.	WAM/0070/POOE/11				
DATA SPORZĄDZENIA	25.07.2022				
PROJEKTANT SPRAWDZAJĄCY	mgr inż. Wojciech Bogusławski				
NR UPR. BUD.	WAM/0028/POOE/14				
DATA SPRAWDZENIA	25.07.2022				
NAZWA OBIEKTU BUDOWLANEGO				Budynek pięcioklatkowy	
TYTUŁ RYSUNKU				Rzut fundamentu - instalacja odgromowa	
NUMER RYSUNKU	EW-03	SKALA RYSUNKU	1:100		



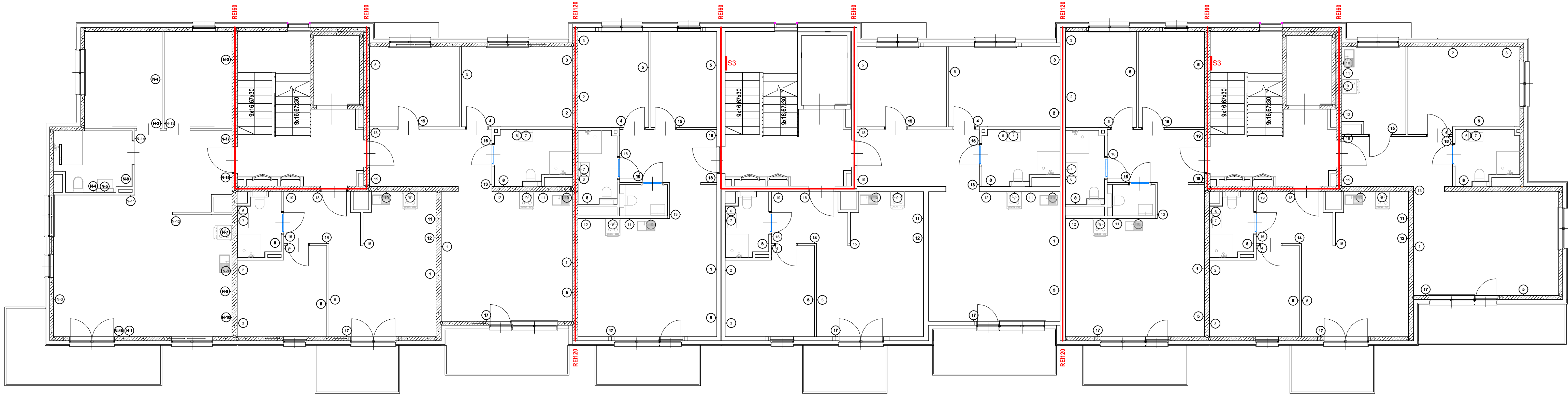
<div>LATECKI</div> <div>projekt</div>		<div>Euro-Projekt</div> <div>Grzegorz Latecki</div> <div>82-300 Elblag, ul. Stanisława Sulimy 1/325</div> <div>kom. +48 606 147 184</div> <div>e-mail: projekt@europrojekt.elblag.pl</div>	
PROJEKTANT	inż. Wojciech Świętoń		
NR UPR. BUD.	WAM/0070/POOE/11		
DATA SPORZĄDZENIA	25.07.2022		
PROJEKTANT SPRAWDZAJĄCY	mgr inż. Wojciech Bogusławski		
NR UPR. BUD.	WAM/0028/POOE/14		
DATA SPRAWDZENIA	25.07.2022		
NAZWA OBIEKTU BUDOWLANEGO	Budynek pięcioklatkowy		
TYTUŁ RYSUNKU	Rzut parteru - system prefabrykowany		
NUMER RYSUNKU	EW-05	SKALA RYSUNKU	1:100



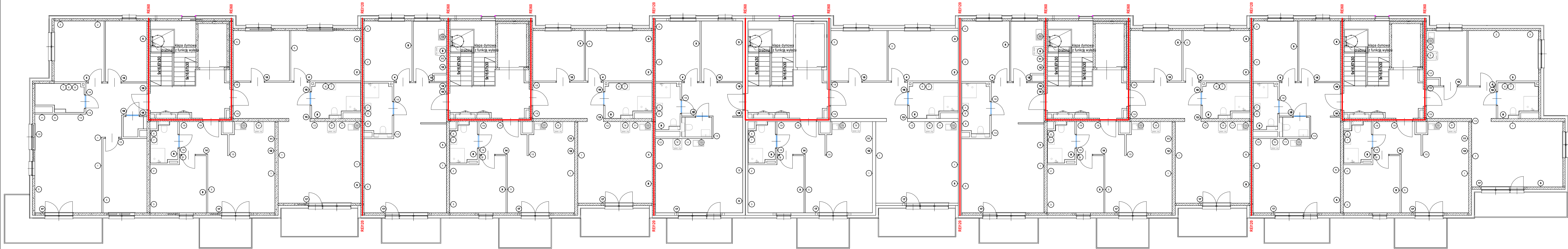
<div>LATECKI</div> <div></div> <div>projekt</div>		<div>Euro-Projekt</div> <div>Grzegorz Latecki</div> <div>82-300 Elbląg, ul. Stanisława Sulimy 1/325</div> <div>kom. +48 606 147 184</div> <div>e-mail: projekt@europrojekt.elblag.pl</div>	
PROJEKTANT	inż. Wojciech Świętoń		
NR UPR. BUD.	WAM/0070/POOE/11		
DATA SPORZĄDZENIA	25.07.2022		
PROJEKTANT SPRAWDZAJĄCY	mgr inż. Wojciech Bogusławski		
NR UPR. BUD.	WAM/0028/POOE/14		
DATA SPRAWDZENIA	25.07.2022		
NAZWA OBIEKTU BUDOWLANEGO	Budynek trzyklatkowy		
TYTUŁ RYSUNKU	Rzut parteru - system prefabrykowany		
NUMER RYSUNKU	EW-06	SKALA RYSUNKU	1:100



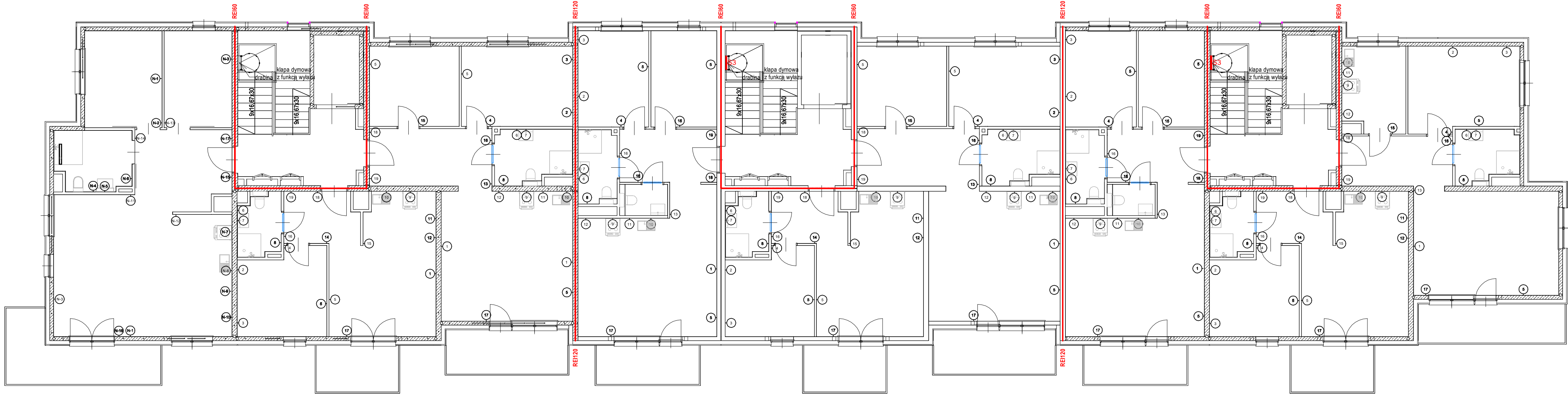
LATECKI projekt		Euro-Projekt Grzegorz Latecki 82-300 Elbląg, ul. Stanisława Sulimy 1/325 kom. +48 606 147 184 e-mail: projekt@europrojekt.elblag.pl			
PROJEKTANT	inż. Wojciech Świętoń				
NR UPR. BUD.	WAM/0070/POOE/11				
DATA SPORZĄDZENIA	25.07.2022				
PROJEKTANT SPRAWDZAJĄCY	mgr inż. Wojciech Bogusławski				
NR UPR. BUD.	WAM/0028/POOE/14				
DATA SPRAWDZENIA	25.07.2022				
NAZWA OBIEKTU BUDOWLANEGO				Budynek pięcioklatkowy	
TYTUŁ RYSUNKU				Rzut kondygnacji powtarzalnej - system prefabrykacji	
NUMER RYSUNKU	EW-07	SKALA RYSUNKU	1:100		



<div>LATECKI</div> <div></div> <div>p r o j e k t</div>		<div>Euro-Projekt</div> <div>Grzegorz Latecki</div> <div>82-300 Elbląg, ul. Stanisława Sulimy 1/325</div> <div>kom. +48 606 147 184</div> <div>e-mail: projekt@europrojekt.elblag.pl</div>	
PROJEKTANT	inż. Wojciech Świętoń		
NR UPR. BUD.	WAM/0070/POOE/11		
DATA SPORZĄDZENIA	25.07.2022		
PROJEKTANT SPRAWDZAJĄCY	mgr inż. Wojciech Bogusławski		
NR UPR. BUD.	WAM/0028/POOE/14		
DATA SPRAWDZENIA	25.07.2022		
NAZWA OBIEKTU BUDOWLANEGO	Budynek trzyklatkowy		
TYTUŁ RYSUNKU	Rzut kondygnacji powtarzalnej - system prefabrykacji		
NUMER RYSUNKU	EW-08	SKALA RYSUNKU	1:100



LATECKI		Euro-Projekt			
projekt		Grzegorz Latecki			
		82-300 Elbląg, ul. Stanisława Sulimy 1/325 kom. +48 606 147 184 e-mail: projekt@europrojekt.elblag.pl			
PROJEKTANT	inż. Wojciech Świętoń				
NR UPR. BUD.	WAM/0070/POOE/11				
DATA SPORZĄDZENIA	25.07.2022				
PROJEKTANT SPRAWDZAJĄCY	mgr inż. Wojciech Bogusławski				
NR UPR. BUD.	WAM/0028/POOE/14				
DATA SPRAWDZENIA	25.07.2022				
NAZWA OBIEKTU BUDOWLANEGO				Budynek pięcioklatkowy	
TYTUŁ RYSUNKU				Rzut ostatniej kondygnacji - system prefabrykacji	
NUMER RYSUNKU	EW-09	SKALA RYSUNKU	1:100		



<div>LATECKI</div> <div></div> <div>p r o j e k t</div>		<div>Euro-Projekt</div> <div>Grzegorz Latecki</div> <div>82-300 Elbląg, ul. Stanisława Sulimy 1/325</div> <div>kom. +48 606 147 184</div> <div>e-mail: projekt@europrojekt.elblag.pl</div>	
PROJEKTANT	inż. Wojciech Świętoń		
NR UPR. BUD.	WAM/0070/POOE/11		
DATA SPORZĄDZENIA	25.07.2022		
PROJEKTANT SPRAWDZAJĄCY	mgr inż. Wojciech Bogusławski		
NR UPR. BUD.	WAM/0028/POOE/14		
DATA SPRAWDZENIA	25.07.2022		
NAZWA OBIEKTU BUDOWLANEGO	Budynek trzyklatkowy		
TYTUŁ RYSUNKU	Rzut ostatniej kondygnacji - system prefabrykacji		
NUMER RYSUNKU	EW-10	SKALA RYSUNKU	1:100